



23 AÑOS DEL TLCAN: PORCICULTURA MEXICANA

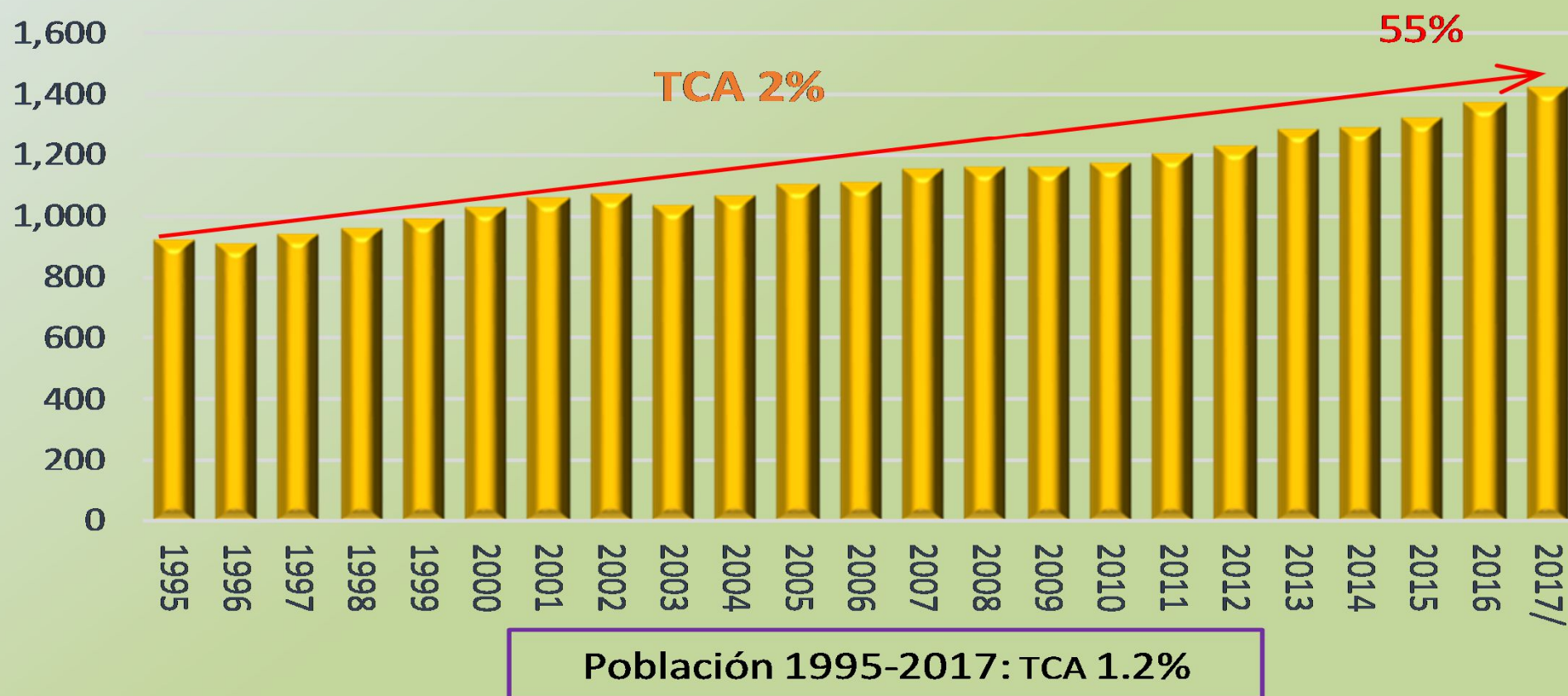
LIC. ALEJANDRO RAMIREZ GONZALEZ
Septiembre 2017

BALANZA COMERCIAL PORCINA DE MEXICO CON EE.UU. 2016

MEXICO VOLUMEN				MEXICO VALOR			
(Miles de Tons)				(Millones de Dls)			
AÑO	EXP	IMP	Balanza		EXP	IMP	Balanza
2012	30	712	-682		86	1,368	-1,282
2013	25	712	-687		70	1,475	-1,405
2014	25	764	-739		71	1,861	-1,790
2015	26	911	-886		70	1,522	-1,453
2016	31	926	-895		77	1,595	-1,517

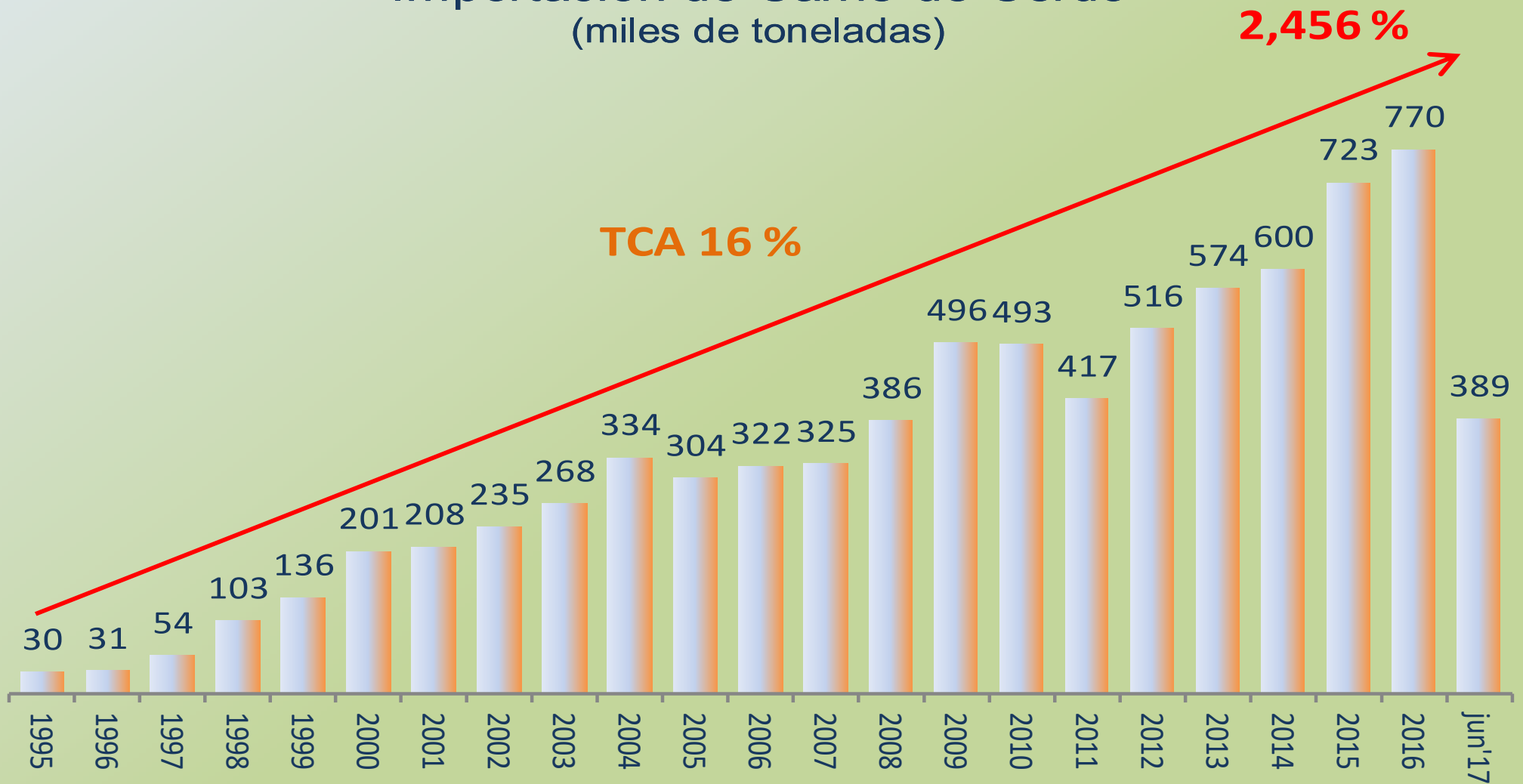
Fuente: Porcimex, elaborado con datos de SHCP

México: Producción de Carne en Canal (Miles de Toneladas)



Fuente: Porcimex con datos de la SAGARPA-siap /preliminar

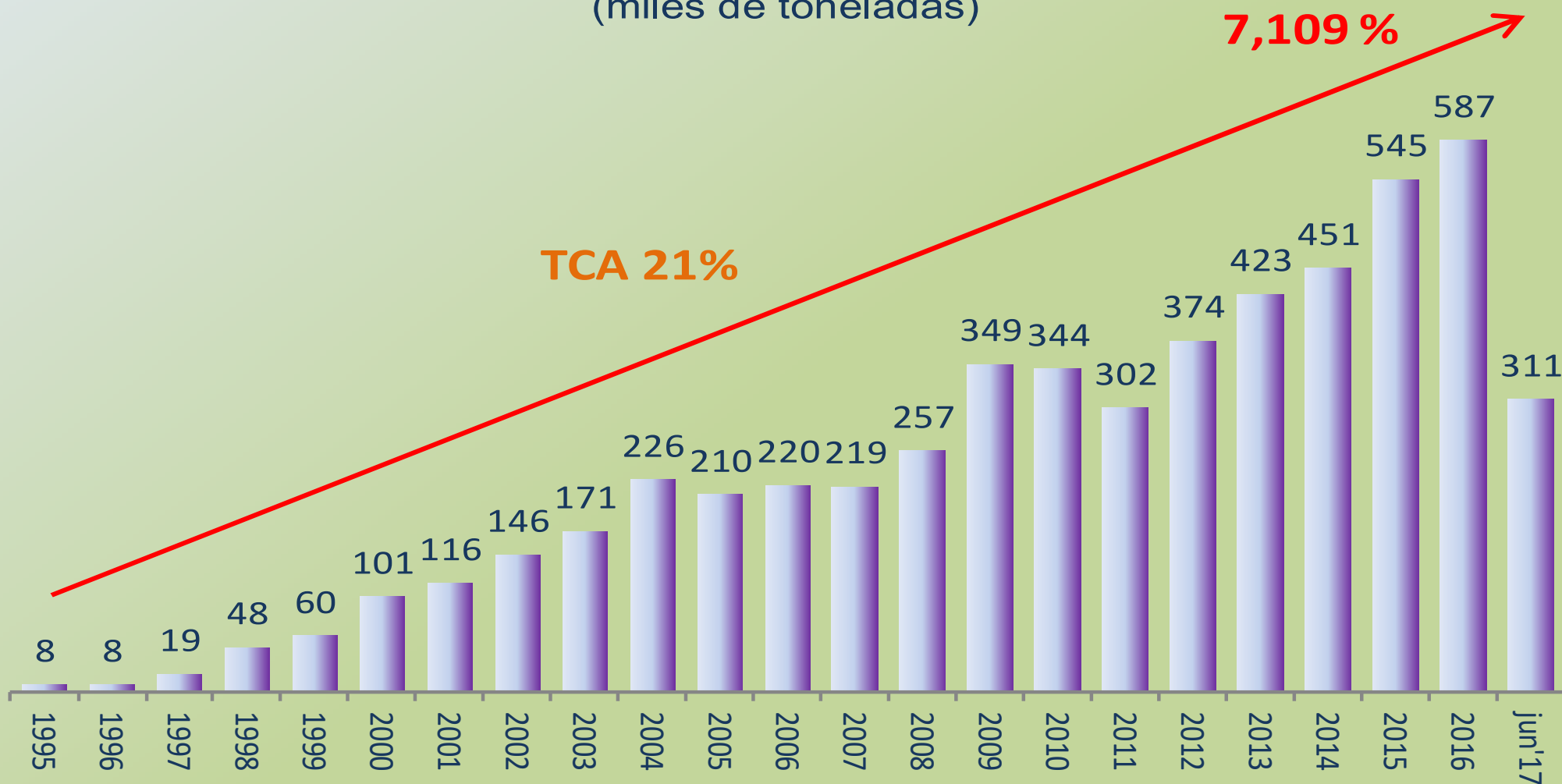
Importación de Carne de Cerdo (miles de toneladas)



6 fracciones. Importaciones definitivas y temporales (documentos A1, C1 y A2).

Fuente: Porcimex con datos de la SHCP

Importación de Piernas de Cerdo (miles de toneladas)

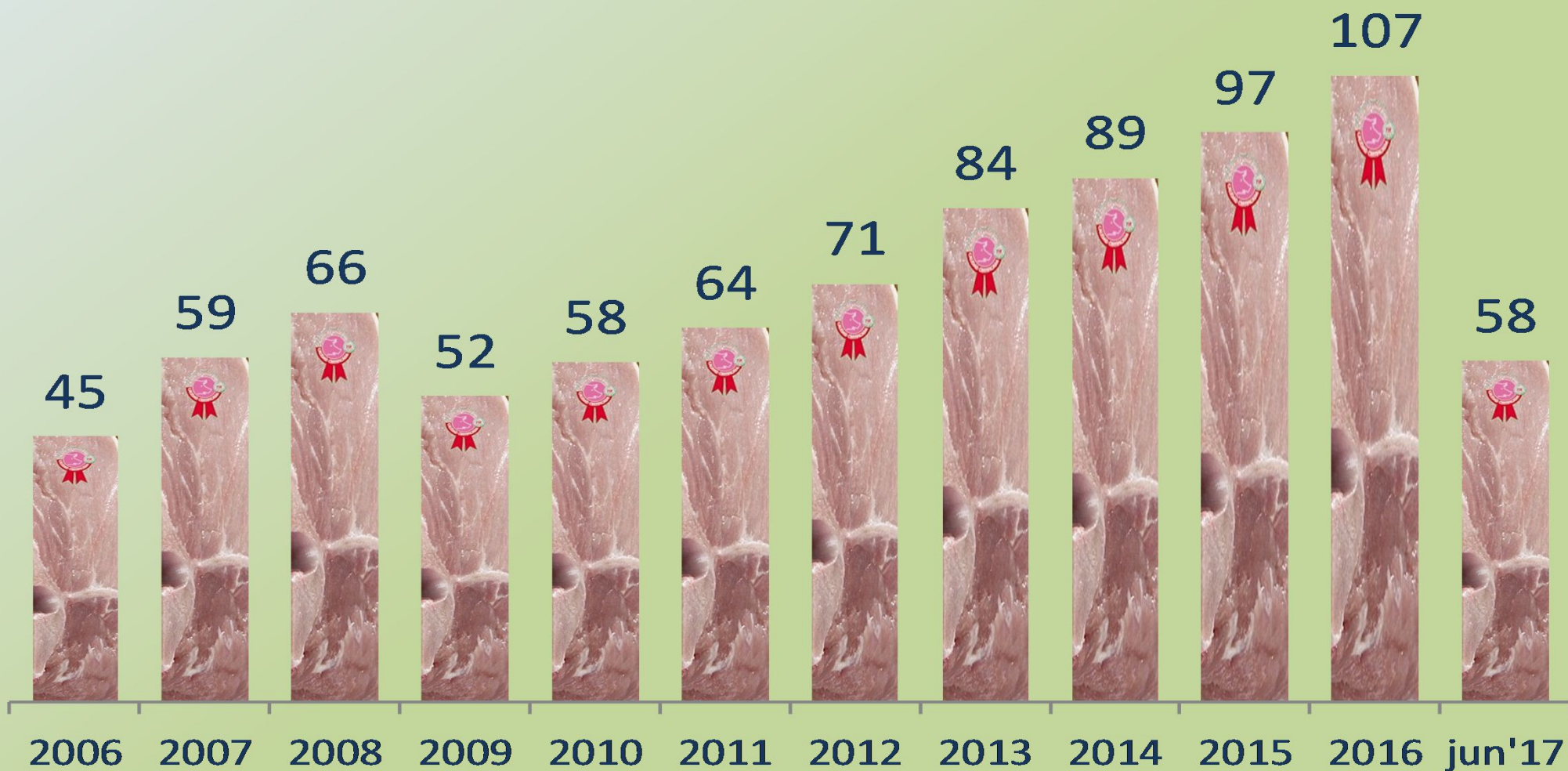


2 fracciones. Importaciones definitivas y temporales (documentos A1, C1 y A2).

Fuente: Porcimex con datos de la SHCP

Exportación de Carne de Cerdo

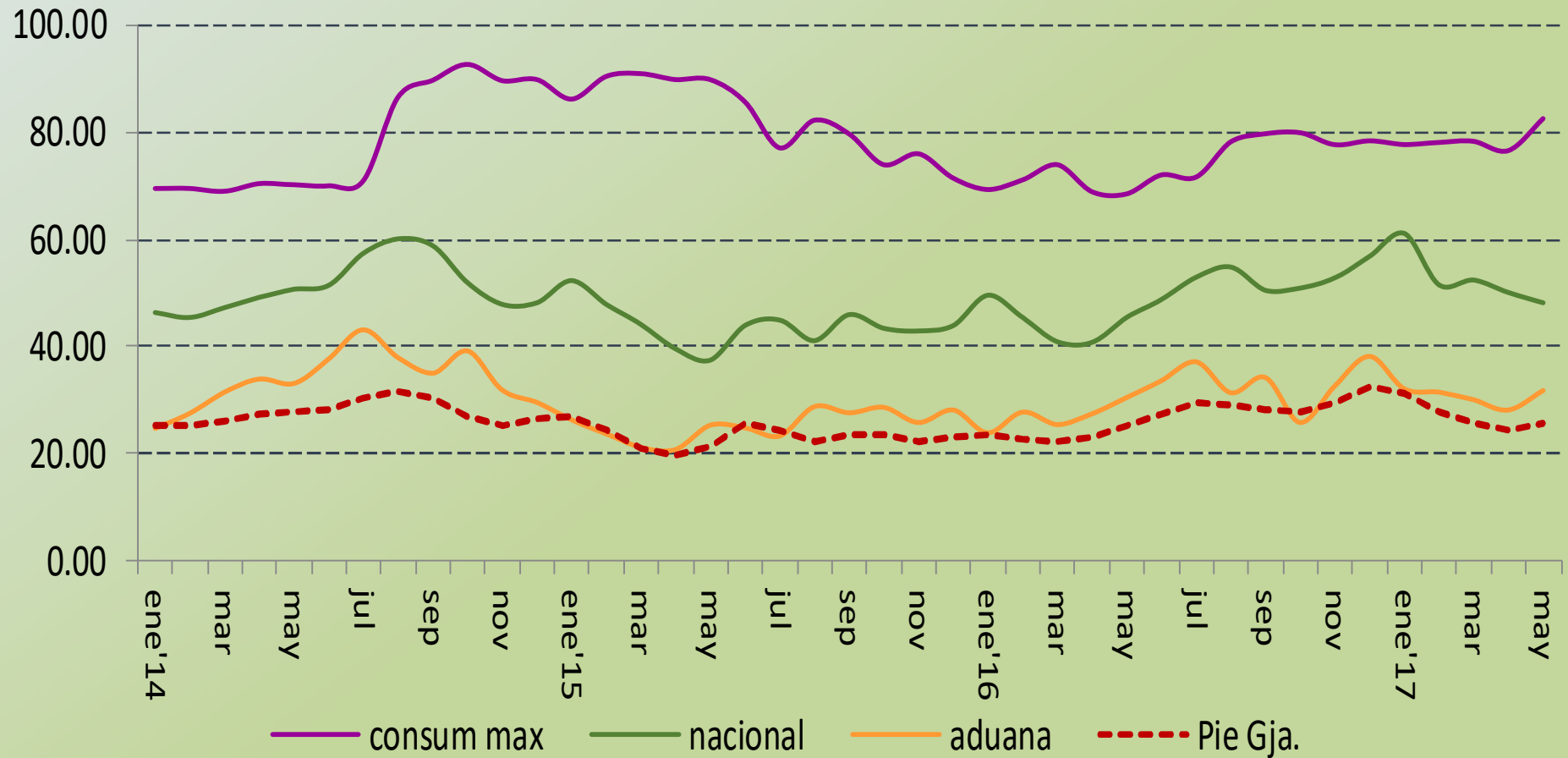
(miles de toneladas)



6 fracciones. Exportaciones definitivas.

Fuente: Porcimex con datos de la SHCP

Precio Pierna de Cerdo



Elaboró Porcimex con datos de: PROFECO, SE SNIIM, SHCP, propios.

ESTRUCTURA DE MERCADO

RELACION PORCENTUAL DE INGRESO POR TIPO DE CORTE

Producto	E . U.	México
Lomo / Back	33	21
Tocino / Spare	32	18
Subtotal	65	39
Pierna	19	35
Espaldilla	6	15
Cbza. Lomo	8	9
Otros	2	2
Subtotal	35	61
Total	100	100

Importación de Pastas de Ave

(Miles de Tons.)



Fuente: Porcimex con datos de SHCP

Importación de Trozos de Pavo

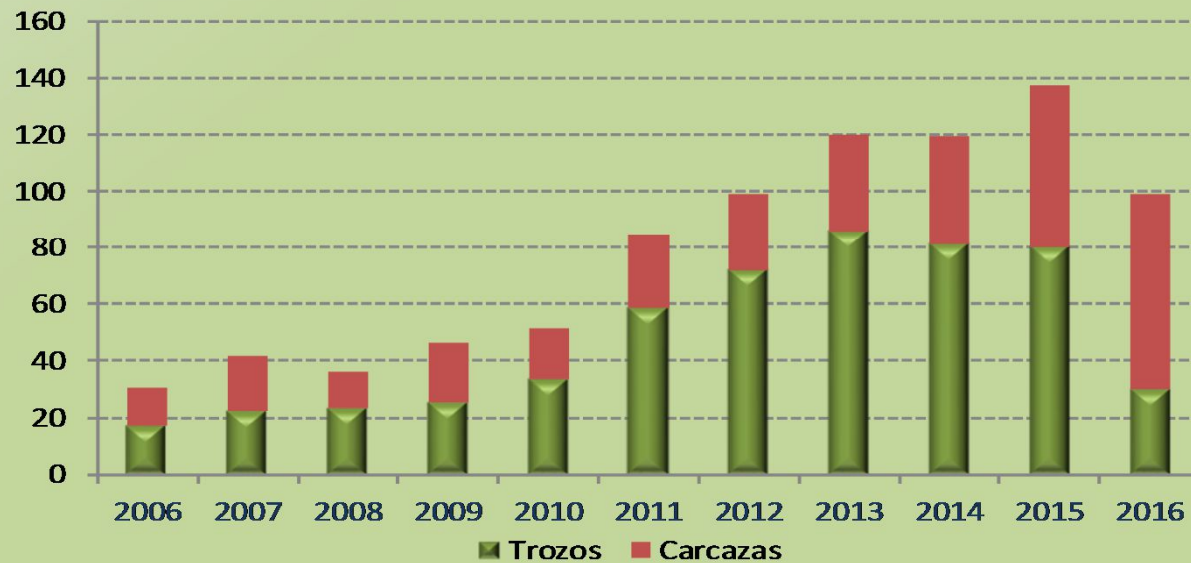
(Miles de Tons.)



Fuente: Porcimex con datos de SHCP

Importación de Trozos de Otras Aves

(Miles de Tons.)



Fuente: Porcimex con datos de SHCP

EQUIVALENCIA DE LAS IMPORTACIONES

587,000 toneladas de piernas y espaldilla;

24.5 millones de cabezas (1.2 millones de vientres)

6,000 millones de dólares de inversión

6.1 millones de empleos generados fuera de
México

INVERTIR EN EL SECTOR

Financiamiento a tasas equiparables a nuestros socios comerciales (menos del 3%).

Programa de modernización de granjas porcícolas.

Campaña al consumo de carne de cerdo mexicana.

Desarrollo de proyectos para la integración de la cadena; obradores, empacadoras y comercializadores en punto de venta.

Desarrollo de exportadores; marcas/ infraestructura.

Incentivos para la certificación de buenas practicas pecuarias.

FINALMENTE

Esta es una coyuntura que debemos aprovechar para fortalecer al sector agroalimentario, para no ser medidos solo por el aporte al Producto Interno Bruto (PIB), sino por la función social en la generación de valor, divisas, empleos y sobre todo alimentos.

Elevar a un rango de seguridad nacional la producción de alimentos en nuestro país



23 AÑOS DEL TLCAN: PORCICULTURA MEXICANA

LIC. ALEJANDRO RAMIREZ GONZALEZ
Septiembre 2017